



**CLEAN<sup>®</sup>**  
**BOAT**

**DISTRIBUTORE PER L'ITALIA**

**∞ SAFE NANOTECH**

**YACHT PAINTS**

**CATALOGO**

PRODOTTI PER LA MANUTENZIONE,  
PER PULIRE E PROTEGGERE  
GLI ELEMENTI DELLA TUA IMBARCAZIONE

[www.safenanotech.it](http://www.safenanotech.it) - [info@safenanotech.it](mailto:info@safenanotech.it)



## UNA PAROLA DAL FONDATORE

Con oltre 20 anni di esperienza e prodotti collaudati, la nostra gamma polivalente è riuscita a sedurre partner commerciali e clienti, offrendo agli utenti diverse soluzioni intelligenti adeguate alle evoluzioni tecnologiche e un servizio di alta qualità.

La gamma Clean Boat - CLEAN BOAT Detergente Multiuso e CLEAN BOAT Speciale Carenatura- è una soluzione efficiente e facile da usare per tutti. Il nostro impegno per i prodotti ecologici dal 1994 ha reso la gamma Clean Boat diversa dai nostri concorrenti fin dall'inizio.

Il nostro impegno per l'innovazione e la nostra audacia hanno reso Clean Boat uno dei leader del mercato con oltre 130.000 litri prodotti ogni anno in Francia.

Clean Boat è ancora impegnata nella dimensione umana della sua struttura e delle sue radici francesi, tuttavia negli ultimi anni abbiamo intrapreso un'agenda di sviluppo in paesi stranieri. I forti driver di crescita ci consentono di offrire i nostri prodotti in Europa, ma anche in America, Africa, Asia e Oceania.

Lo sviluppo della nostra immagine del marchio sarà ottimizzato grazie alla nostra presenza sui social network, intendiamo mantenere le nostre interazioni dinamiche con i nostri clienti come un pilastro centrale della nostra comunicazione e offriamo la possibilità di rispondere rapidamente alle domande dei nostri clienti e di trasmettere informazioni preziose come testimonianze e feedback degli utenti.

La nostra ambizione è quella di migliorare la nostra posizione sui mercati in cui operiamo già, ma anche di espanderci in altri paesi.

Progetti motivanti per il nostro team e i nostri partner.

*Gérard LUCAS*  
Direttore - CB Distribution

# CLEAN<sup>®</sup> BOAT



## DETERGENTE MULTIUSO

PULISCE - RIMUOVE LE MACCHIE - SGRASSA

## SPECIALE CARENATURA

SBIANCA - ELIMINA LA RUGGINE - PASSIVANTE

CLEAN BOAT Detergente multiuso è un rivoluzionario mono-prodotto concentrato creato per il mercato nautico.

Le incredibili prestazioni del prodotto sono state dimostrate da un uso professionale negli ultimi 23 anni. La formula a base organica biodegradabile al 98% ha trasformato questo prodotto in un must per la manutenzione della tua barca.

L'eccezionale versatilità del pulitore multiuso Clean Boat permette di sostituire numerosi prodotti che occupano troppo spazio di stivaggio. La sua efficienza ridona luminosità a tutte le superfici trattate. È sufficiente spruzzare il prodotto diluito su superficie asciutta, lasciare agire per qualche secondo e risciacquare con acqua pulita. La sua capacità di rimuovere efficacemente il film statico dalle vostre superfici prolunga la durata degli effetti del prodotto e lascia uno strato impermeabilizzante che protegge dall'inquinamento ambientale. La formula è a base alcalina con pH basico, non altera il protettore UV, le guarnizioni e i connettori elettrici.

CLEAN BOAT Speciale Carenatura è un prodotto rivoluzionario creato per il mercato nautico. Le incredibili prestazioni di questo prodotto sono state dimostrate da un uso professionale negli ultimi 10 anni. La formula a base organica biodegradabile al 98% ha trasformato questo prodotto in un must per il restauro della tua barca. L'efficacia e la base acida di questo prodotto rimuove i solchi e restituisce il bianco a tutte le superfici trattate. È sufficiente applicare il prodotto con pennello o spray su superficie asciutta, lasciare agire per qualche secondo e risciacquare abbondantemente con acqua pulita.

CLEAN BOAT Speciale Carenatura rimuove efficacemente anche tutti i tipi di organismi dallo scafo o dal fuoribordo (alghe, conchiglie, ecc). L'azione passivante di questo prodotto rallenta il processo di ossidazione delle superfici trattate ed estende gli effetti protettivi del prodotto. La sua capacità di rimuovere efficacemente la pellicola statica dalle superfici prolunga la durata dell'effetto del prodotto, lascia un rivestimento impermeabile che protegge dall'inquinamento ambientale.

**26**  
26 YEARS EXPERIENCE

**98**  
98% BIODEGRADABLE

**13**  
BASIC PH

  
ORGANIC BASE

**26**  
26 YEARS EXPERIENCE

**98**  
98% BIODEGRADABLE

**1**  
ACID PH

  
ORGANIC BASE

# CLEAN<sup>®</sup> BOAT



**SPECTACULAR  
RESULTS**

since 1994

## DETERGENTE MULTIUSO

MANTENIMENTO DELLA COPERTA E DELLO

SCAFO

COPERTA E SCAFO

Sia che l'imbarcazione sia ormeggiata in banchina, in mare aperto o in riva al lago, sia che venga realizzata in legno, metallo o fibre di plastica, è costantemente esposta agli attacchi dell'inquinamento o dell'ambiente stesso. La costante esposizione all'acqua, quindi i suoi effetti corrosivi, la sua salinità, gli organismi o la semplice aggressione degli agenti atmosferici creano macchie di ruggine, calcare e sporco sullo scafo e sul ponte.

Si tratta di differenti aggressioni che richiedono una buona manutenzione e cura.

### RESTAURO E MANTENIMENTO

Restauro della coperta e dello scafo

Diluizione: 1: 10 di Clean Boat Detergente Multiuso in acqua al 10%.

Modi d'uso: Spruzzare la soluzione diluita sulla superficie asciutta dal basso verso l'alto. Lasciare agire da 30 secondi a 1 minuto, stendere il prodotto con una spugna o una spazzola morbida per ottenere un risultato uniforme. L'inquinamento e lo sporco della superficie verranno rimossi. Utilizzare acqua senza un'eccessiva pressione per risciacquare e strofinare delicatamente la superficie per eliminare tutti i residui di sporco. Sarà sufficientemente risciacquata quando il rivestimento impermeabile si sarà indurito, e quindi l'acqua scivolerà via.

Cura di routine: Strofinare con un mocio da 20 a 40 ml di CLEAN BOAT Detergente Multiuso e risciacquare abbondantemente con acqua.

#### DIFFERENZE



**26**  
26 YEARS EXPERIENCE

**98**  
98% BIODEGRADABLE

**13**  
BASIC PH

ORGANIC BASE

DISPONIBILE NELLE SEGUENTI  
CONFEZIONI / CONTENITORI

\_\_\_\_\_ 1l  
\_\_\_\_\_ 5l  
\_\_\_\_\_ 30l  
\_\_\_\_\_ 220l



Le proporzioni indicate possono essere aumentate per adattarsi alle condizioni dell'imbarcazione.  
Le informazioni contenute in questo opuscolo sono solo una linea guida e non si ritiene responsabile  
Clean Boat Trade Mark se non utilizzate correttamente.

# CLEAN<sup>®</sup> BOAT



SPECTACULAR  
RESULTS

since 1994

## DETERGENTE MULTIUSO

### MANTENIMENTO DELLA TAPPEZZERIA

#### TAPPEZZERIA NELL'INDUSTRIA MARINA

La maggior parte delle imbarcazioni possiede parti in tappezzeria, come sedili e cuscini, generalmente realizzati in simil pelle, o accessori in tessuto e vinile per l'esterno, come cappe flessibili.

Il maltempo, la salsedine, l'umidità e l'esposizione all'inquinamento marino possono creare un accumulo di sporco e segni di umidità sulla tappezzeria.

#### RESTAURO E MANTENIMENTO

Restaura la tappezzeria della tua barca.

Diluizione: 1: 10 di Clean Boat Detergente Multiuso in acqua al 10%.

**Modi d'uso:** Spruzzare la soluzione diluita sulla superficie asciutta dal basso verso l'alto. Lasciare agire da 30 secondi a 1 minuto, stendere il prodotto con una spugna o una spazzola morbida per ottenere un risultato uniforme. L'inquinamento e lo sporco della superficie verranno rimossi. Utilizzare acqua senza un'eccessiva pressione per risciacquare e strofinare delicatamente la superficie per eliminare tutti i residui di sporco. Sarà sufficientemente risciacquata quando il rivestimento impermeabile si sarà indurito, e quindi l'acqua scivolerà via.

**Cura di routine:** Strofinare con un mocio da 20 a 40 ml di CLEAN BOAT Detergente Multiuso e risciacquare abbondantemente con acqua.

#### DIFFERENZE



**26**  
26 YEARS EXPERIENCE

**98**  
98% BIODEGRADABLE

**13**  
BASIC PH

  
ORGANIC BASE

DISPONIBILE NELLE SEGUENTI  
CONFEZIONI / CONTENITORI

\_\_\_\_\_ 1l  
\_\_\_\_\_ 5l  
\_\_\_\_\_ 30l  
\_\_\_\_\_ 220l



Le proporzioni indicate possono essere aumentate per adattarsi alle condizioni dell'imbarcazione. Le informazioni contenute in questo opuscolo sono solo una linea guida e non si ritiene responsabile Clean Boat Trade Mark se non utilizzate correttamente.

# CLEAN<sup>®</sup> BOAT



**SPECTACULAR RESULTS**  
since 1994

## DETERGENTE MULTIUSO

### MANTENIMENTO DI GOMMONI

#### GOMMONI

Un gommone a scafo rigido (RHIB), o gommone rigido (RIB) è una barca leggera ma ad alta capacità, costruita con uno scafo rigido e sagomato e tubi flessibili al trincarono. Il design è solido e adatto alla navigazione. Il bordo del collo gonfiabile consente di mantenere galleggiabilità se a bordo fosse presente una grande quantità d'acqua a causa delle cattive condizioni del mare. Questi gommoni sono costruiti in PVC, poliuretano, neoprene o Hypalon. Il maltempo e gli urti sui tubi flessibili creano un accumulo di sporco, segni neri e muffe sulla superficie.

**26**  
26 YEARS EXPERIENCE

**98**  
98% BIODEGRADABLE

**13**  
BASIC PH

ORGANIC BASE

### RESTAURO E MANTENIMENTO

Restaura il tuo gommone

Diluizione: 1,5:10 di Detergente multiuso CLEAN BOAT in acqua al 15%.

Modo d'uso: Spruzzare la soluzione diluita su una superficie asciutta partendo dal basso verso l'alto. Lasciare agire da 30 secondi a 1 minuti, stendere il prodotto con una spugna o una spazzola morbida per ottenere un risultato uniforme. L'inquinamento e lo sporco della superficie verranno rimossi. Utilizzare acqua senza un'eccessiva pressione per risciacquare e strofinare delicatamente la superficie per eliminare tutti i residui di sporco. Sarà sufficientemente risciacquata quando il rivestimento impermeabile si sarà indurito, e quindi l'acqua scivolerà via.

Cura di routine: Strofinare con un mocio da 20 a 40 ml di CLEAN BOAT Detergente Multiuso e risciacquare abbondantemente con acqua.

DISPONIBILE NELLE SEGUENTI  
CONFEZIONI / CONTENITORI

- \_\_\_\_\_ 1l
- \_\_\_\_\_ 5l
- \_\_\_\_\_ 30l
- \_\_\_\_\_ 220l

#### DIFFERENZE



Le proporzioni indicate possono essere aumentate per adattarsi alle condizioni dell'imbarcazione. Le informazioni contenute in questo opuscolo sono solo una linea guida e non si ritiene responsabile Clean Boat Trade Mark se non utilizzate correttamente.

# CLEAN<sup>®</sup> BOAT



SPECTACULAR  
RESULTS

since 1994

## DETERGENTE MULTIUSO

MANTENIMENTO DI VETRI E PLEXIGLASS

### VETRI E PLEXIGLASS

Gli accessori in vetro e plexiglass sono moltissimi, come il materiale degli oblò, dei parabrezza e delle porte. Hanno bisogno di essere curati regolarmente per mantenerli in perfette condizioni. Le intemperie, l'inquinamento e la salsedine possono creare accumuli di sporco e calcare che deteriorano rapidamente le superfici.

### RESTAURO E MANTENIMENTO

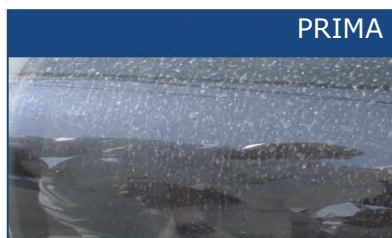
Restauro di vetri e plexiglass

Diluizione: 1:10 di Detergente multiuso CLEAN BOAT in acqua al 10%.

Modi d'uso: Spruzzare la soluzione diluita su una superficie asciutta partendo dal basso verso l'alto. Lasciare agire da 30 secondi a 1 minuti, stendere il prodotto con una spugna o una spazzola morbida per ottenere un risultato uniforme. L'inquinamento e lo sporco della superficie verranno rimossi. Utilizzare acqua senza un'eccessiva pressione per risciacquare e strofinare delicatamente la superficie per eliminare tutti i residui di sporco. Sarà sufficientemente risciacquata quando il rivestimento impermeabile si sarà indurito, e quindi l'acqua scivolerà via. Utilizzare un panno scamosciato per asciugare.

Cura di routine: diluire 3:100 di Detergente multiuso Clean Boat in acqua. Strofinare e risciacquare con acqua.

#### DIFFERENZE



26  
26 YEARS EXPERIENCE

98  
98% BIODEGRADABLE

13  
BASIC PH

ORGANIC BASE

DISPONIBILE NELLE SEGUENTI  
CONFEZIONI / CONTENITORI

_____	1l
_____	5l
_____	30l
_____	220l



Le proporzioni indicate possono essere aumentate per adattarsi alle condizioni dell'imbarcazione. Le informazioni contenute in questo opuscolo sono solo una linea guida e non si ritiene responsabile Clean Boat Trade Mark se non utilizzate correttamente.

# CLEAN<sup>®</sup> BOAT



SPECTACULAR  
RESULTS

since 1994

## DETERGENTE MULTIUSO MANTENIMENTO DEL TEAK

### TEAK

Il teak è un legno molto duro tropicale e ha una colorazione che va dal bronzo al beige venato scuro. Si tratta di un legno pregiato che non marcisce con fibre rigide/dritte e una finitura liscia. La sua elevata resistenza e densità lo rendono essenziale per la costruzione di ponti. Quando il teak è esposto alle intemperie e all'inquinamento, il suo colore originario si scurisce e diventa grigio e ruvido.

**26**  
26 YEARS EXPERIENCE

**98**  
98% BIODEGRADABLE

**13**  
BASIC PH

ORGANIC BASE

### RESTAURO E MANTENIMENTO

#### Restauro del teak

Diluizione: 1:10 di Detergente multiuso Clean Boat in acqua al 10%.

Modo d'uso: Spruzzare la soluzione diluita su una superficie asciutta partendo dal basso verso l'alto. Lasciare agire da 30 secondi a 1 minuti, stendere il prodotto con una spazzola morbida nella stessa direzione della grana della superficie del legno per ottenere un risultato uniforme. L'inquinamento e lo sporco della superficie verranno rimossi. Utilizzare acqua senza un'eccessiva pressione per risciacquare e strofinare delicatamente la superficie per eliminare tutti i residui di sporco.

Cura di routine: da 20 a 40 ml di detergente multiuso clean boat in acqua. Strofinare e risciacquare con acqua.

#### DIFFERENZE



DISPONIBILE NELLE SEGUENTI  
CONFEZIONI / CONTENITORI

\_\_\_\_\_ 1l  
\_\_\_\_\_ 5l  
\_\_\_\_\_ 30l  
\_\_\_\_\_ 220l



Le proporzioni indicate possono essere aumentate per adattarsi alle condizioni dell'imbarcazione. Le informazioni contenute in questo opuscolo sono solo una linea guida e non si ritiene responsabile Clean Boat Trade Mark se non utilizzate correttamente.



# CLEAN<sup>®</sup> BOAT



SPECTACULAR  
RESULTS

since 1994

## DETERGENTE MULTIUSO

### PULIZIA DI PARABORDI E BOE

#### PARABORDI E BOE

Un parabordo ha la funzione di paraurti che assorbe l'energia cinetica della barca o della nave che attracca e va contro muri o altre navi. Questa parte è fondamentale quando si lavora su una nave all'interno di un porto, infatti viene realizzata con materiale deformabile come gomma o plastica. Il maltempo e gli impatti creano un accumulo di inquinamento marino, sporco e segni neri.

#### RESTAURO E MANTENIMENTO

##### Restauro di parabordi e boe

Diluizione: 1:10 di Detergente multiuso Clean Boat in acqua al 10%.

Modi d'uso: Spruzzare la soluzione diluita su una superficie asciutta partendo dal basso verso l'alto. Lasciare agire da 30 secondi a 1 minuti, stendere il prodotto con una spugna o una spazzola morbida per ottenere un risultato uniforme. L'inquinamento e lo sporco della superficie verranno rimossi. Utilizzare acqua senza un'eccessiva pressione per risciacquare e strofinare delicatamente la superficie per eliminare tutti i residui di sporco. Sarà sufficientemente risciacquata quando il rivestimento impermeabile si sarà indurito, e quindi l'acqua scivolerà via.

Cura di routine: da 20 a 40 ml di detergente multiuso clean boat in acqua. Strofinare e risciacquare con acqua.

#### DIFFERENZE



26  
26 YEARS EXPERIENCE

98  
98% BIODEGRADABLE

13  
BASIC PH

ORGANIC BASE

DISPONIBILE NELLE SEGUENTI  
CONFEZIONI / CONTENITORI

\_\_\_\_\_ 1l  
\_\_\_\_\_ 5l  
\_\_\_\_\_ 30l  
\_\_\_\_\_ 220l



Le proporzioni indicate possono essere aumentate per adattarsi alle condizioni dell'imbarcazione. Le informazioni contenute in questo opuscolo sono solo una linea guida e non si ritiene responsabile Clean Boat Trade Mark se non utilizzate correttamente.

# CLEAN<sup>®</sup> BOAT



SPECTACULAR  
RESULTS

since 1994

## DETERGENTE MULTIUSO

### MANUTENZIONE DI VELE E TETTUCCI

#### VELE E TETTUCCI

Mantenere pulite le vele e i tettucci non serve solo per una questione estetica. L'utilizzo del Detergente multiuso Clean Boat sulle vele aiuta a mantenere la struttura senza danneggiare le cuciture e il processo consente una pulizia profonda delle fibre sporche incise dagli schizzi di acqua salata.

**26**  
26 YEARS EXPERIENCE

**98**  
98% BIODEGRADABLE

**13**  
BASIC PH



### RESTAURO E MANTENIMENTO

#### Restauro di vele e tettucci

**Diluizione:** 1:10 di Detergente multiuso Clean Boat in acqua al 10%. Usare acqua calda per un migliore risultato.

**Modi d'uso:** Spruzzare la soluzione diluita su una superficie asciutta partendo dal basso verso l'alto. Lasciare agire da 30 secondi a 1 minuti, stendere il prodotto con una spugna o una spazzola morbida per ottenere un risultato uniforme. L'inquinamento e lo sporco della superficie verranno rimossi. Utilizzare acqua senza un'eccessiva pressione per risciacquare e strofinare delicatamente la superficie per eliminare tutti i residui di sporco. Sarà sufficientemente risciacquata quando il rivestimento impermeabile si sarà indurito, e quindi l'acqua scivolerà via.

**Cura di routine:** da 20 a 40 ml di detergente multiuso clean boat in acqua. Strofinare e risciacquare con acqua.

#### DIFFERENZE

PRIMA



DOPO



DISPONIBILE NELLE SEGUENTI  
CONFEZIONI / CONTENITORI

_____	1l
_____	5l
_____	30l
_____	220l



Le proporzioni indicate possono essere aumentate per adattarsi alle condizioni dell'imbarcazione. Le informazioni contenute in questo opuscolo sono solo una linea guida e non si ritiene responsabile Clean Boat Trade Mark se non utilizzate correttamente.

# CLEAN<sup>®</sup> BOAT



SPECTACULAR  
RESULTS

since 1994

## DETERGENTE MULTIUSO

SGRASSANTE PER MOTORI E SENTINE

### MOTORI E AREA TECNICA DI LAVORO

La sentina di una nave è lo spazio riservato al deposito merci e strumenti tecnici. La sala macchine è uno spazio che consente l'accesso ai motori dell'imbarcazione. Lo sporco che si forma nelle sentine è solitamente fatto di idrocarburi come olio, gasolio, grasso e acqua stagnante piena di microrganismi. Il principale agente corrosivo per i motori fuoribordo e moto d'acqua è sicuramente il sale.

### RESTAURO E MANTENIMENTO

Rimuove il grasso da sentine e motori

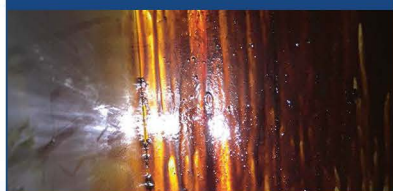
Diluizione: 2,5:10 di Detergente multiuso Clean Boat in acqua al 25%.

Modi d'uso: Spruzzare la soluzione diluita su una superficie asciutta partendo dal basso verso l'alto. Lasciare agire da 30 secondi a 1 minuti, stendere il prodotto con una spugna o una spazzola per una maggiore precisione sui motori. L'olio, il grasso e lo sporco della superficie verranno rimossi. Utilizzare acqua senza un'eccessiva pressione per risciacquare e strofinare delicatamente la superficie per eliminare tutti i residui di sporco. Sarà sufficientemente risciacquata quando il rivestimento impermeabile si sarà indurito, e quindi l'acqua scivolerà via.

Suggerimento per professionista: assicurarsi di trovarsi in un'area adatta per consentire l'aspirazione del liquido sporco.

DIFFERENZE (Sentine in acciaio inox)

PRIMA



DOPO



26  
26 YEARS EXPERIENCE

98  
98% BIODEGRADABLE

13  
BASIC PH

ORGANIC BASE

DISPONIBILE NELLE SEGUENTI  
CONFEZIONI / CONTENITORI

\_\_\_\_\_ 1l  
\_\_\_\_\_ 5l  
\_\_\_\_\_ 30l  
\_\_\_\_\_ 220l



Le proporzioni indicate possono essere aumentate per adattarsi alle condizioni dell'imbarcazione. Le informazioni contenute in questo opuscolo sono solo una linea guida e non si ritiene responsabile Clean Boat Trade Mark se non utilizzate correttamente.

# CLEAN<sup>®</sup> BOAT



**SPECTACULAR  
RESULTS**

since 1994

## SPECIALE CARENATURA RIMOZIONE RUGGINE

### METALLO NELL'INDUSTRIA MARITTIMA

Il metallo è molto utilizzato nell'industria nautica, per questioni estetiche e tecniche. Il metallo può essere danneggiato e arrugginito se esposto a condizioni meteorologiche avverse e acqua salata. Senza la manutenzione ordinaria, la ruggine può comparire sulla superficie di tutte le parti metalliche e creare un residuo sullo scafo della tua coperta.

### RESTAURO E MANTENIMENTO

Tattamento di superfici arrugginite

Diluizione: Clean Boat Special Careening è un prodotto pronto all'uso.

Modi d'uso: Applicare il prodotto con un pennello partendo dal basso verso l'alto. Lasciare agire da 30 secondi a 1 minuti, stendere il prodotto con una spugna o una spazzola per una maggiore precisione. Il prodotto eliminerà la ruggine dalle superfici. Sciacquare abbondantemente con acqua pulita, è possibile utilizzare una pompa dell'acqua ad alta pressione da 60 bar, strofinare delicatamente per eliminare tutti i residui di sporco. Sarà sufficientemente risciacquata quando il rivestimento impermeabile si sarà indurito, e quindi l'acqua scivolerà via.

Suggerimento per professionisti: se si utilizza questo prodotto su una barca posizionata su un rimorchio, bisogna tenere presente che si deve risciacquare il rimorchio prima di applicare il prodotto; poiché il prodotto ha effetto su superficie asciutta, la presenza di acqua ne annullerà gli effetti, e il rimorchio sarà protetto.

#### DIFFERENZE



**26**  
26 YEARS EXPERIENCE

**98**  
98% BIODEGRADABLE

**1**  
ACID PH

ORGANIC BASE

DISPONIBILE NELLE SEGUENTI  
CONFEZIONI / CONTENITORI

\_\_\_\_\_ 1l  
\_\_\_\_\_ 5l  
\_\_\_\_\_ 30l  
\_\_\_\_\_ 220l



# CLEAN<sup>®</sup> BOAT



**SPECTACULAR RESULTS**  
since 1994

## SPECIALE CARENATURA RIMOZIONE PATINA GIALLA DAGLI SCAFI

### GELCOAT

Il Gelcoat è una sostanza termoindurente a base di resina, utilizzata per la finitura ad alta precisione e la protezione della superficie visibile del materiale composito, spesso fatto da varie fibre. Gelcoat è stato progettato proprio per una protezione duratura di questo materiale molto utilizzato nella costruzione di scafi di barche. Senza una regolare manutenzione, l'esposizione all'inquinamento marino provoca un fenomeno che colora di giallo lo scafo in prossimità della linea di galleggiamento.

### RESTAURO E MANTENIMENTO

#### Trattamento dello scafo ingiallito

Diluizione: Clean Boat Special Careening è un prodotto pronto all'uso.

Modi d'uso: Applicare il prodotto con un pennello partendo dal basso verso l'alto. Lasciare agire da 30 secondi a 1 minuti, stendere il prodotto con una spugna o una spazzola per una maggiore precisione. Il prodotto eliminerà la ruggine dalle superfici. Sciacquare abbondantemente con acqua pulita, è possibile utilizzare una pompa dell'acqua ad alta pressione da 60 bar, strofinare delicatamente per eliminare tutti i residui di sporco. Sarà sufficientemente risciacquata quando il rivestimento impermeabile si sarà indurito, e quindi l'acqua scivolerà via.

Suggerimento per professionisti: se si utilizza questo prodotto su una barca posizionata su un rimorchio, bisogna tenere presente che si deve risciacquare il rimorchio prima di applicare il prodotto; poiché il prodotto ha effetto su superficie asciutta, la presenza di acqua ne annullerà gli effetti, e il rimorchio sarà protetto.

#### DIFFERENZE



**26**  
26 YEARS EXPERIENCE

**98**  
98% BIODEGRADABLE

**1**  
ACID PH

ORGANIC BASE

DISPONIBILE NELLE SEGUENTI  
CONFEZIONI / CONTENITORI

- \_\_\_\_\_ 1l
- \_\_\_\_\_ 5l
- \_\_\_\_\_ 30l
- \_\_\_\_\_ 220l



# CLEAN<sup>®</sup> BOAT



**SPECTACULAR  
RESULTS**

since 1994

## SPECIALE CARENATURA

### RIMOZIONE DELLE ALGHE DI CROSTACEI

#### ACCUMULO DI MOLLUSCHI

Numerosi molluschi, come il cirripedi, e alcuni piccoli crostacei si attaccano a entrofuoribordo e scafi. Producono una pasta appiccicosa forte, essenzialmente composta da proteine, che crea un peso eccessivo e molto attrito, rallentando così la nave.

#### RESTAURO E MANTENIMENTO

Rimozione di organismi, conchiglie e alghe

Diluizione: Clean Boat Special Careening è un prodotto pronto all'uso

Modo d'uso: Applicare il prodotto con un pennello su superficie asciutta dal basso verso l'alto. Per gli scafi e gli entrofuoribordo ingombranti, utilizzare un flacone spray. Lascia riposare per 1 o 2 minuti, i gusci e i cirripedi profondamente radicati si asciugheranno, si staccheranno e cadranno. Sciacquare abbondantemente con acqua, è possibile utilizzare una pompa dell'acqua ad alta pressione da 60 bar per eliminare tutti i residui. Dopo questi pochi passaggi, utilizzare il detergente multiuso Clean Boat per una protezione migliore.

Suggerimento per professionisti: se si utilizza questo prodotto su una barca posizionata su un rimorchio, bisogna tenere presente che si deve risciacquare il rimorchio prima di applicare il prodotto; poiché il prodotto ha effetto su superficie asciutta, la presenza di acqua ne annullerà gli effetti, e il rimorchio sarà protetto.

#### DIFFERENZE

**PRIMA**



**DOPO**



**26**  
26 YEARS EXPERIENCE

**98**  
98% BIODEGRADABLE

**1**  
ACID PH

  
ORGANIC BASE

DISPONIBILE NELLE SEGUENTI  
CONFEZIONI / CONTENITORI

\_\_\_\_\_ 1l  
\_\_\_\_\_ 5l  
\_\_\_\_\_ 30l  
\_\_\_\_\_ 220l



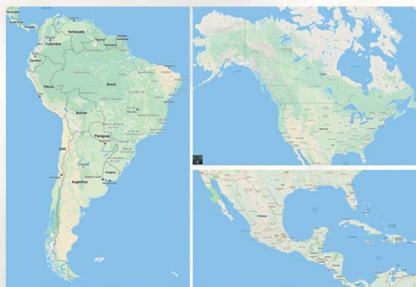


## LA RETE CLEAN BOAT IN FRANCIA PIU' DI 900 PROFESSIONISTI HANNO FIDUCIA IN NOI



# I NOSTRI DISTRIBUTORI NEL MONDO

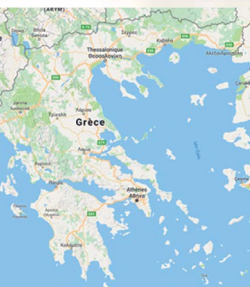
## VUOI DIVENTARE UN DISTRIBUTORE ? CONTATTACI



CLEAN BOAT AMERICAS



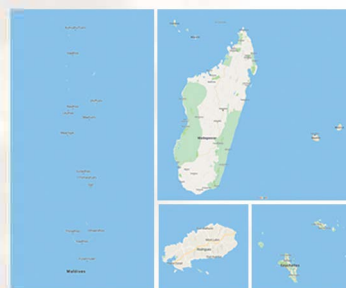
CLEAN BOAT CARIBBEAN



CLEAN BOAT GREECE



CLEAN BOAT AUSTRALIA



CLEAN BOAT INDIAN OCEAN

CLEAN BOAT AMERICAS  
T&T Global Import LLC  
contact@tntglobalimport.com  
Distribution: USA

CLEAN BOAT CARIBBEAN  
Windy Waves Caraïbes (USHIP)  
windywavecaraibes@orange.fr  
Distribution: Guadeloupe - Martinique

CLEAN BOAT GREECE  
Batsis Yacht Support  
www.yachtsupport.gr  
info@yachtsupport.gr  
Distribution: Greece

CLEAN BOAT AUSTRALIA  
Waterz Edge  
info@waterzedge.com.au  
Distribution: Australia - New Zealand - Micronesia -  
Fiji - Kiribati - Marshall Islands - Nauru - Palau - Papua  
New Guinea - Samoa - Solomon Islands - Tonga -  
Tuvalu and Vanuatu

CLEAN BOAT MOROCCO  
Atelier Nautique & Services  
jltheot@gmail.com  
Distribution: Morocco

CLEAN BOAT ITALY  
Safe Nanotechnologies srl  
info@safenanotech.it  
Distribution: Italy

CLEAN BOAT SPAIN AND PORTUGAL  
CADENOTE YACHT SL  
miguel@cadenote.com  
Distribution: Spain and Portugal

CLEAN BOAT INDIAN OCEAN  
Assistance Nautic (Mauritius) LTD  
contact@assistance-nautic.mu  
Distribution: Maldives - Réunion - Seychelles - Comoros  
Mayotte - Madagascar - South Africa - Mauritius -  
Rodrigue

CLEAN BOAT CROATIA  
Oktogon d.o.o.  
gasper.rojc@oktogon.hr  
Distribution: Croatia

CLEAN BOAT NEW CALEDONIA  
Speed Marine  
com@speedmarine.nc  
Distribution: New Caledonia

CLEAN BOAT DJIBOUTI & ETHIOPIA  
Société SPHT  
cleanboatdjibouti@gmail.com  
Distribution: Djibouti - Ethiopia

CLEAN BOAT TUNISIA  
Eagle Marine - USHIP  
karim.khairi@eaglemarinetunisa.com  
Distribution: Tunisia

CLEAN BOAT ROMANIA  
Nautica Tomis Trade  
nauticatomis@yahoo.com  
Distribution: Romania

CLEAN BOAT SLOVENIA  
Skipper doo Portorož  
skipper@siol.net  
Distribution: Slovenia





OUR PARTNERS



[www.uship.fr](http://www.uship.fr)



[www.yamaha-motor.eu](http://www.yamaha-motor.eu)



[www.tige.com](http://www.tige.com)



[www.tigeboats.eu](http://www.tigeboats.eu)



[www.lasalledesmoteurs.fr](http://www.lasalledesmoteurs.fr)



[www.groupe-yb.fr](http://www.groupe-yb.fr)



NOTE

A series of horizontal dashed lines spanning the width of the page, providing a template for handwritten notes. The lines are evenly spaced and extend from the left margin to the right margin.



NOTE

A series of horizontal dashed lines spanning the width of the page, providing a template for handwritten notes. There are 18 lines in total, starting from the top of the 'NOTE' section and extending down to the bottom of the page.



## **SAFE NANOTECHNOLOGIES SRL**

**SEDE LEGALE: VIA GITA FRANCO 43 - 03017 MOROLO (FR)**

**UFFICIO E MAGAZZINO: VIA FRATTA ROTONDA 15 B - 03012 ANAGNI (FR)**

**P.IVA 02661320602**

**TEL/FAX 0775.229834**

**INFO@SAFENANOTECH.IT - WWW.SAFENANOTECH.IT**

